



## Hamburg: Erschließung Bebauungsplan Lohbrügge 92

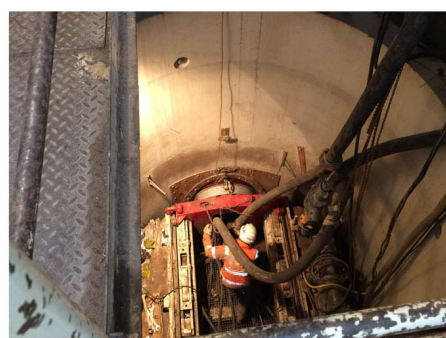


Für die Wohnbebauung am Reinbeker Redder mit ca. 500 Wohneinheiten wurde ein städtebaulicher Realisierungswettbewerb ausgelobt. Auf dem Gelände befand sich eine Großgärtnerei, die vor Jahren aufgegeben wurde. Ein privater Investor hat das Gelände für die Bebauung mit Mehrfamilienhäusern, Stadtvillen und Reihenhäusern in enger Abstimmung mit der Stadt Hamburg entwickelt. Ergänzt wird die Bebauung durch eine Kita und einen Nahversorger.

Die Erschließung wird durch zwei Ringstraßen gebildet, die zentral an einem Punkt an das übergeordnete Straßennetz angebunden sind. Zwischen den beiden Straßenringen liegt ein zentraler Grünzug, der in eine Ausgleichsfäche übergeht. Für die Anbindung mußte ein Abschnitt der übergeordneten Straße unter Verlegung von Bushaltestellen und Schaffung anforderungsgerechter Radverkehrsanlagen auf Fahrbahnniveau umgebaut werden.

Das Entwässerungssystem umfaßt Rückhalteanlagen in einem Expansionsbecken und eine Vortriebsstrecke zur Ableitung in eine vorhandene Teichanlage.

Die Erschließung wird in den Stufen Baustraße / Endausbau hergestellt.



### Auftraggeber

Entwicklungsgesellschaft Glinde mbH  
Sprengr Weg 17  
22955 Hoisdorf

### Bearbeitungszeitraum

2014 - 2020

### Unsere Leistungen

Beratung der  
Wettbewerbsteilnehmer im  
städtebaulichen  
Realisierungswettbewerb  
Objektplanung Verkehrsanlagen  
Lph. 1 bis 9  
Objektplanung Regen- und  
Schmutzwasser Lph. 1 bis 9  
örtliche Bauüberwachung  
Leitungsstrassenplanung und  
Koordination  
Verkehrsgutachten

### Ausführungszeitraum

2016 - 2020