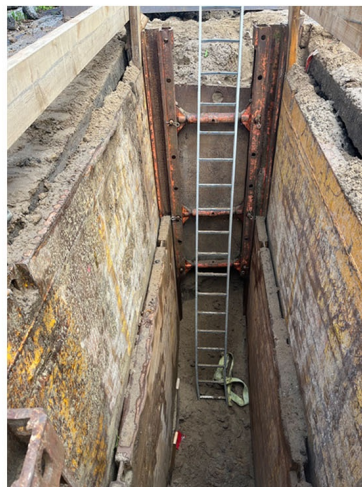




Hamburg-Finkenwerder: Äußere Erschließung und Sielbau im Projekt ElbAir



Im Rahmen der Realisierung des Hochbauprojektes ElbAir (Dienstleistungszentrum Airbus) am Standort Finkenwerder erbringt MOPK technische Beratungsleistungen in den Bereichen Infrastrukturmaßnahmen der Äußeren Erschließung und des Sielbaus für die AirH Hamburg GmbH, vertreten durch die propertyteam AG.



Auftraggeber

AirH Hamburg GmbH
c/o propertyteam
Herrn Klemke
Großer Burstah 45
20457 Hamburg

Bearbeitungszeitraum

2023 - 2024

Unsere Leistungen

Begleitung, technische Beratung
und Unterstützung des Bauträgers
hinsichtlich der Planungs-,
Abstimmungs- und
Realisierungsphasen im Bauprojekt.
Bauzeitenplanung
Koordination der Leitungstrassen

Ausführungszeitraum

2023 - 2024

Lageplan M. 1 : 500

