

## Werl: Straßenausbau Olakenweg 1. BA

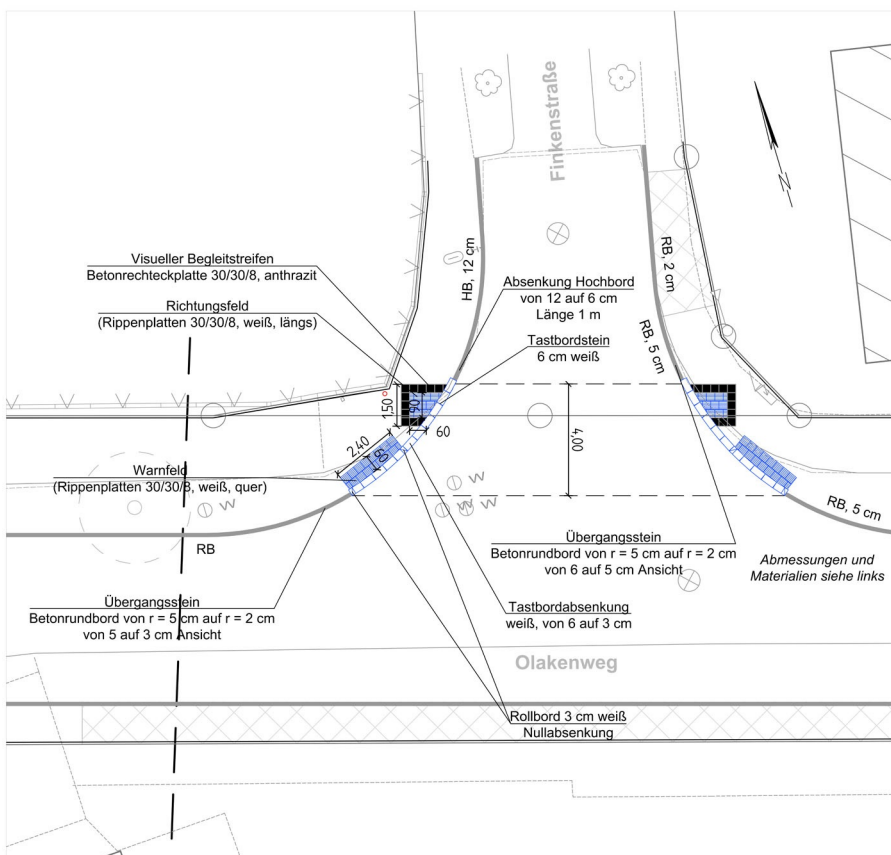


Beim Olakenweg handelt es sich um eine aus den 50er und 60er Jahren des letzten Jahrhunderts stammende Hauptschließungsstraße. Neben der stark beschädigten Fahrbahn sind auch die nur zum Teil befestigten Gehwege voll neu auszubauen. Der 1. Abschnitt des Olakenwegs ist ca. 350 m lang.

Auf ca. 2/3 seiner Gesamtlänge grenzt Wohnbebauung an ihn an, im östlichen Bereich liegt südlich angrenzend ein größerer Gewerbebetrieb, dessen Anlieferungs- und Mitarbeiterverkehr zum Teil über den Olakenweg geführt wird.

Im Zuge der Ausbauplanung war, vor dem Hintergrund einer nur begrenzt zur Verfügung stehenden Querschnittsbreite, die unterschiedlichen Nutzungen sowie eine durch die Trassierung bewirkte Geschwindigkeitsreduzierung zu berücksichtigen.

### Einmündung Olakenweg / Finkenstraße



#### Auftraggeber

Wallfahrtsstadt Werl  
Hedwig-Dransfeld-Straße 23-23a  
59457 Werl

#### Bearbeitungszeitraum

2018 - 2022

#### Unsere Leistungen

Objektplanung Ingenieurbauwerk  
der Lph. 1-3 u. 5-9  
Besondere Leistungen der örtlichen  
Bauüberwachung

#### Ausführungszeitraum

2021 - 2022