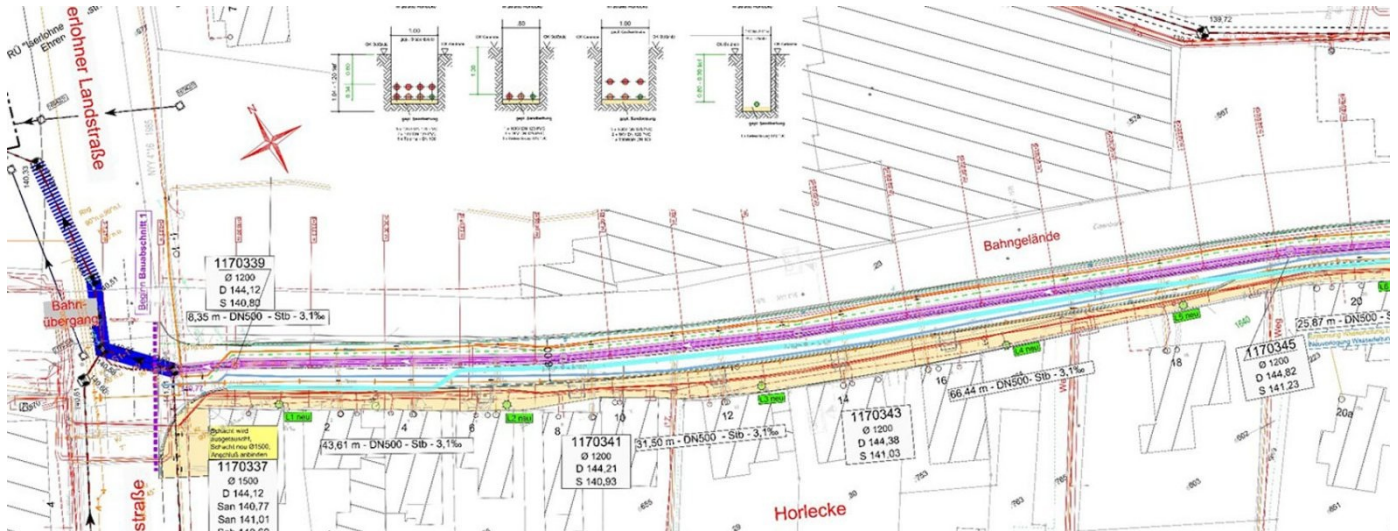




## Menden: SiGeKo Horlecke



Sicherheits- und Gesundheitsschutzkoordination eines innerstädtischen Kanals in Menden Horlecke DN 300- DN 800.

Ca. 440,00 m Straßen- und Kanalbau bis 3,50 m Tiefe

Besonderheit: Parallel verlaufende eingleisige Nahverkehrsstrecke der Deutschen Bahn.



### Auftraggeber

Stadt Menden  
Neumarkt 5  
58706 Menden

### Bearbeitungszeitraum

2023 - 2024

### Unsere Leistungen

Sicherheits- und  
Gesundheitsschutzkoordination in  
der Ausführungs-  
phase

### Ausführungszeitraum

2023 - 2024