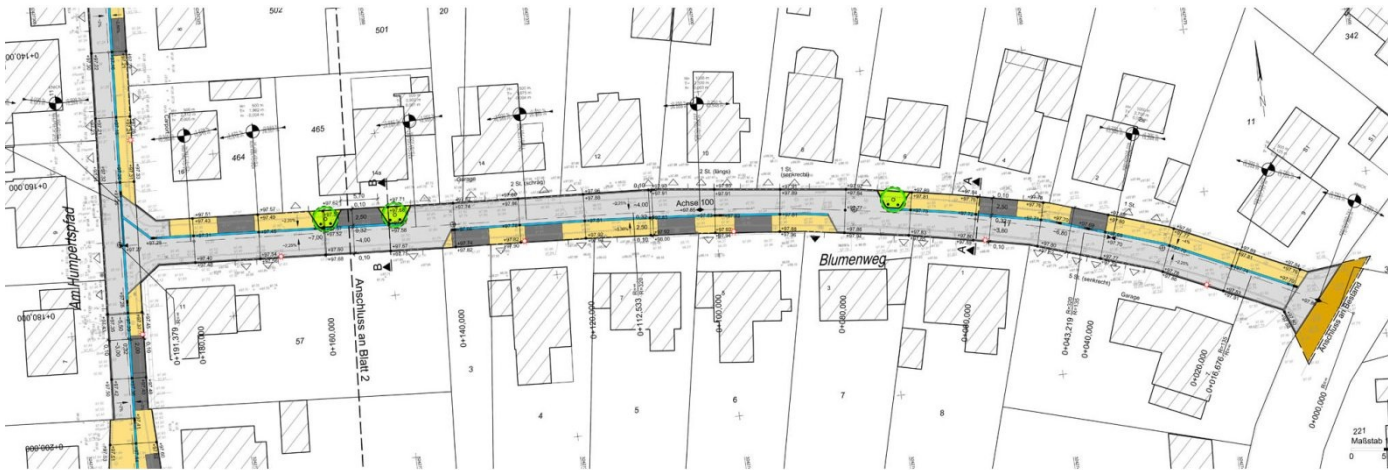




Werk: Planungsleistungen Verkehrsanlagen Humpertspfad und Blumenweg



Grundhafte Erneuerung zweier in den 1950er Jahren gebauten ca. 430 m langen Anwohnerstraßen in Werl Westönnen.
Der Ausbau erfolgt als Mischverkehrsfläche mit weicher Separation.
Die Oberflächen werden mit Asphalt und Pflaster befestigt.
Der Verkehrsraum wird mit Stellplätzen für Pkw und Baumscheiben gestaltet.
Es folgt eine Beschilderung mit VZ 325.

Auftraggeber

Wallfahrtsstadt Werl
Hedwig-Dransfeld-Straße 23-23a
59457 Werl

Bearbeitungszeitraum

seit 2025 (laufend)

Unsere Leistungen

Planung von Verkehrsanlagen
Lph 1-5 (abgeschlossen)
Lph 6-8 und
örtliche Bauüberwachung

Ausführungszeitraum

seit 2025 (laufend)

Baumscheibe Parkstreifen
M. 1:50

