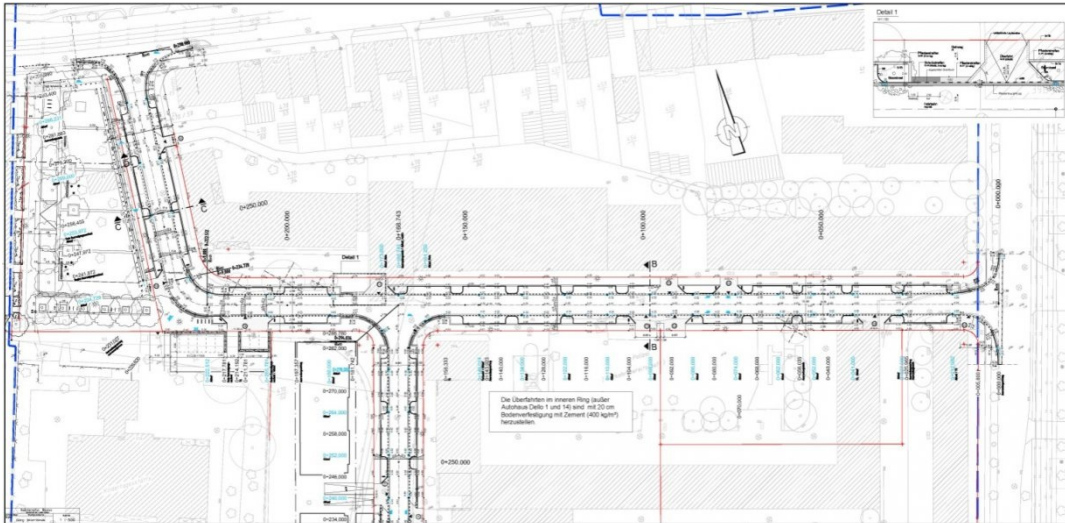




## Bremen: Revitalisierung TÜV-Gelände



Es handelt sich um eine städtebauliche Erschließung im Bereich eines ehemaligen TÜV-Geländes.

Das sogenannte Georg-Bitter-Quartier sieht eine gemischte Nutzung aus großflächigen Gewerbebauten und Mischgebieten mit teilweiser Wohnbebauung vor. Entsprechend den unterschiedlichen Nutzungsansprüchen für Wohn- und Gewerbeflächen sowie der übergeordneten Hierarchie der öffentlichen Erschließungsstraße wurde für die gesamten Verkehrsanlagen eine einheitliche Straßenraumaufteilung und Gestaltung vorgesehen.

Die öffentliche Erschließungsstraße wurde mit einem Asphaltoberbau und einer durchgängigen Breite von 6,00 m befestigt. Längs der Fahrbahn wurden beidseitig Parkstreifen angeordnet, die mit einzelnen Baumscheiben unterbrochen sind. Hinter den Parkstreifen sind zu den Grundstücken beidseitig Gehwege hergestellt worden. Die Entwässerung des Gebietes wird über eine Trennkanalisation gewährleistet, die über Pumpwerke an die vorhandene Kanalisation angebunden ist.

### **Auftraggeber**

Alt-Hastedt  
Entwicklungsgesellschaft  
mbH & Co. KG  
Rembertiring 27  
28195 Bremen

### **Bearbeitungszeitraum**

2009 - 2013

### **Unsere Leistungen**

Lph 1 bis 8  
und örtliche Bauüberwachung

### **Ausführungszeitraum**

2007 - 2013

