



## Hamburg: Grundinstandsetzung Johann-Meyer-Straße in Bergedorf

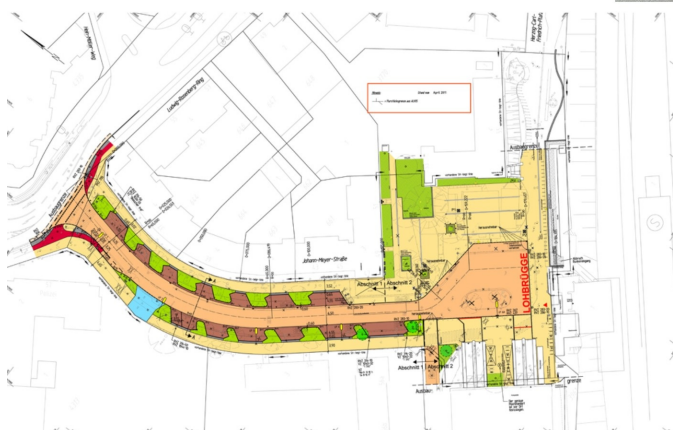


Die Johann-Meyer-Straße im Ortsteil Lohbrügge und deren Wendeschleife sind infolge der Nutzung als provisorischer ZOB im Zuge des Neubaus des ZOB Bergedorf erheblich in Mitleidenschaft gezogen worden und bedurften einer grundhaften Erneuerung.

Nachdem südlich des neuen ZOB-Gebäudes die Eingangssituation städtebaulich und gestalterisch eine deutliche Aufwertung erfahren hat, wurde auch die Lohbrügger Seite des Bahnhofs Bergedorf im Zuge dieser grundhaften Erneuerung aufgewertet. Einen Teil der Platzfläche kann nun für einen Wochenmarkt genutzt werden.

Die Bilder stellen zurzeit den Zustand vor Umsetzung der Maßnahme dar.

Die Maßnahme befindet sich zurzeit in Umsetzung.



### **Auftraggeber**

Freie und Hansestadt Hamburg  
Bezirk Bergedorf  
Kampweg 4  
21035 Hamburg

### **Bearbeitungszeitraum**

2011 - 2012

### **Unsere Leistungen**

Objektplanung Verkehrsanlagen  
Lph 1 bis 6  
Absteckunterlagen  
Leitungsstrassenplanung  
Verkehrsführungspläne  
Freianlagenplanung in  
Zusammenarbeit mit Munder & Erzepky

### **Ausführungszeitraum**

seit 2013 (laufend)