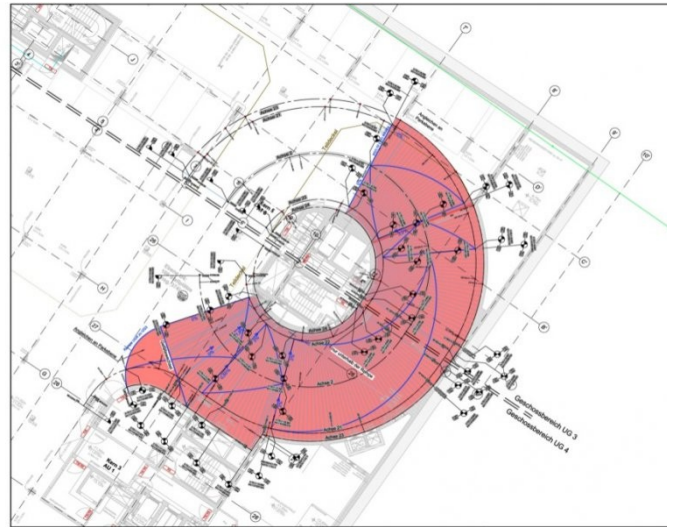
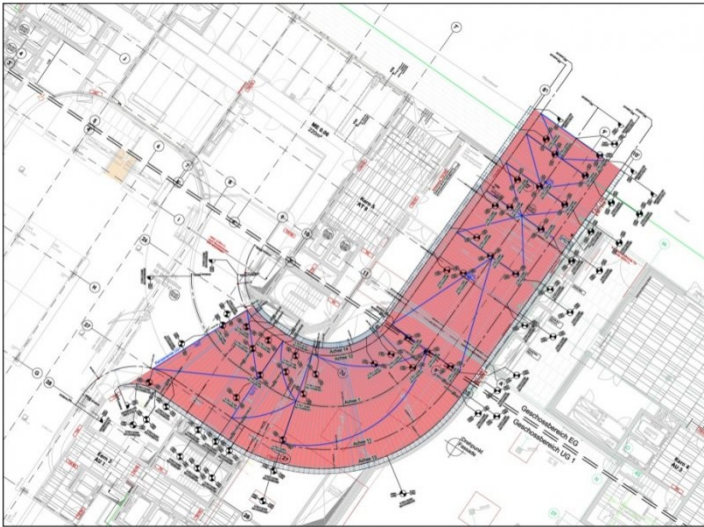




## Hamburg: Überprüfung von Tiefgaragenrampen am Alsterufer 1-3



Das vorgegebene Rampensystem (Spindel) wurde in Bezug auf die einzelnen Unterzüge in der Höhenlage geprüft und durch Prüfung mittels vertikaler Schleppkurven so optimiert, dass eine Befahrung mit 2,00 m hohen Pkw-Fahrzeugen gewährleistet ist. Der vertikale Nachweis ist erforderlich, da durch die vorgegebene Gebäudekonstruktion eine konstante lichte Höhe von  $> 2,30$  m nicht gegeben war. Durch die Optimierung der Rampenneigungen und Querneigungen konnte die Befahrbarkeit für Fahrzeuge bis 2,00 m Höhe für die gesamte Spindel sichergestellt werden.

### Auftraggeber

GATOR  
Beteiligungsverwaltungsgesellschaft  
mbH  
Projektentwicklung  
Große Theaterstraße 1a  
20354 Hamburg  
im Namen der  
Alsterufer 1-3 Immobilien  
GmbH & Co. KG  
über  
APB Architekten BDA  
Johannisbollwerk 16  
20459 Hamburg

### Bearbeitungszeitraum

2013 - 2014

### Unsere Leistungen

Prüfung und Anpassung des vorliegenden dreidimensionalen Systems der vier Ebenen  
Anpassung der Rampen und höhentechnische Prüfung mittels vertikaler Schleppkurven  
Erstellung von Achsen/Randachsen sowie Höhenplänen zu allen Achsen  
Prüfung der lichten Höhen mittels vertikaler Schleppkurve für alle Unterzüge sowie die darüberliegenden Rampen

### Ausführungszeitraum

seit 2013 (laufend)

