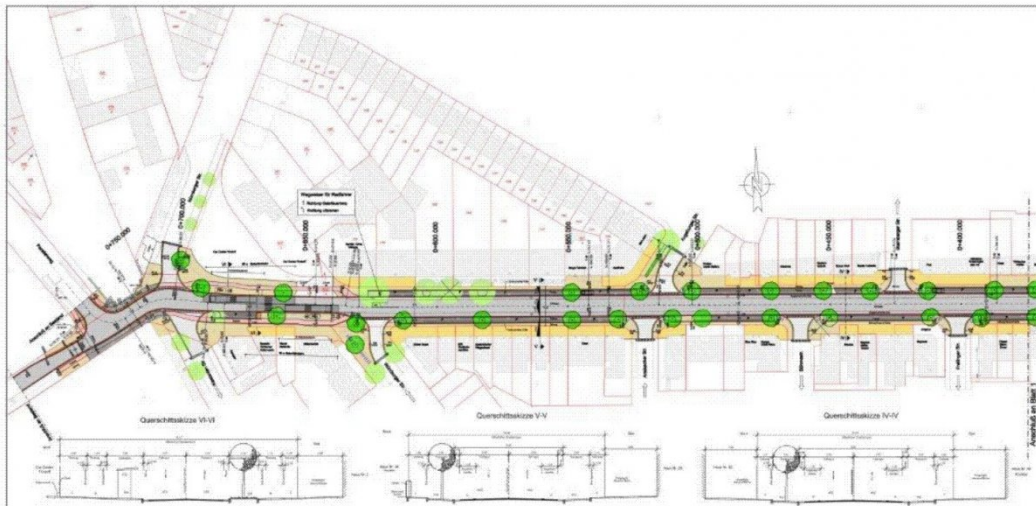


## Bremen: Umgestaltung der Münchener Straße in Bremen-Findorff



Die Münchener Straße ist eine der Haupt-Geschäftsstraßen im Stadtteil Findorff. Während Hemmstraße und Admiralstraße als vergleichbare Situation im Stadtteil geordnete und stabile Strukturen aufweisen, war die Situation in der Münchener Straße eher als unwirtlich zu bezeichnen. Eine mit ca. 9,30 m überbreite Fahrbahn, schmale Gehwege, die zudem noch weitgehend zugeparkt sind, fehlende Bäume bieten kaum die Voraussetzung für angenehme Aufenthaltsqualitäten.

Die vorhandene vielfältige Nutzungsstruktur aus Geschäften, Wohnen, Gastronomie und Gewerbe sollte durch den Umbau stabilisiert und gestärkt sowie eine Verbesserung der Verkehrssituation erreicht werden.

Dazu wurden folgende Maßnahmen durchgeführt:

- Herstellung einer Fahrbahnbreite von 7,50 m mit beidseitigen Angebotsstreifen für den Radverkehr auf der Fahrbahn
- Ordnung des ruhenden Verkehrs durch beidseitig angeordnete Parkbuchten
- Aufwertung des Straßenbildes durch alleeartige Baumpflanzungen
- Gestalterische Einbeziehung der Einmündungsbereiche der Nebenstraßen

### Auftraggeber

Amt für Straßen und Verkehr  
Herdentorsteinweg 49/50  
28195 Bremen

### Bearbeitungszeitraum

2005 - 2014

### Unsere Leistungen

Lph 1 bis 5

### Ausführungszeitraum

2014 - 2015

Ausbauquerschnitt C-C  
Bau-km 0+680.055

