

**Velbert: Erschließung Woeste, B-Plan 654**



Erschließung des Wohnbaugebietes im Rahmen des B-Planes 654 "östlich Sontumer Straße" auf der Formsanddeponie der ehemaligen Gießerei Woeste GmbH & Co. KG. Herstellung einer Mischwasserkanalisation DN300-600 auf einer Länge von rd. 560 m, inkl. Sonderbauwerke für die Kanalisation DN600 bis 6 m Tiefe. Verlegung von Hausanschlussleitungen und der Straßenentwässerung sowie Aufbau des Straßendammes. Ausbau von zwei Erschließungsstraßen mit einer Gesamtlänge von 530 m.  
Koordination der Verlegung von Versorgungsleitungen. Die Erschließung erfolgt in zwei Ausbaustufen.

**Auftraggeber**

R. Woeste & Co. GmbH & Co. KG  
Schmalenhofer Straße 29  
42551 Velbert

**Bearbeitungszeitraum**

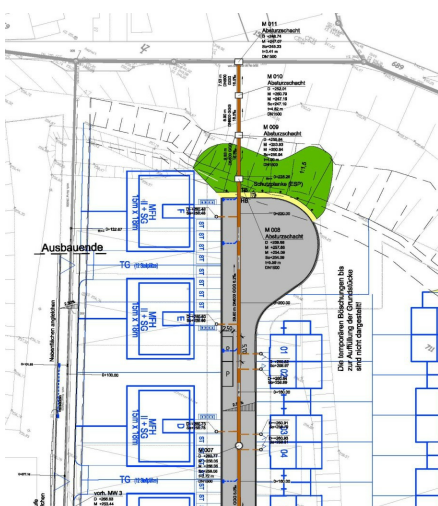
2014 - 2016

**Unsere Leistungen**

Lph 8 bis 9 HOAI  
örtliche Bauüberwachung

**Ausführungszeitraum**

2014 - 2016



**Schnitt B-B**

