



Bad Sassendorf: Umbau Pumpwerk und Druckrohrleitung Enkesen im Klei nach Lohne



Außerbetriebnahme eines vorhandenen Schmutzwasserpumpwerkes mit Nass aufgestellten Schneideradpumpen und Neubau eines trocken aufgestellten Schmutzwasserpumpwerkes mit Sperrstoffsammelraum, Förderleistung ca. 10 l/s. Neubau einer 2.500 m langen Abwasserdruckrohrleitung 125 x 11,4 mm aus PEHD einschl. 2 Stück Be- und Entlüftungsventilen in Hochpunkten und eines Entleerungsschachtes im Tiefpunkt. Kreuzung der BAB A44 mit ungesteuertem Rohrvortrieb mit Schneckenförderung DN300, Länge ca. 60 m.

Auftraggeber

Gemeinde Bad Sassendorf
Eichendorffstraße 1
59505 Bad Sassendorf

Bearbeitungszeitraum

2012 - 2014

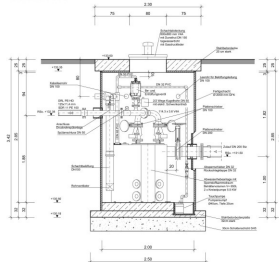
Unsere Leistungen

Lph 3 bis 8 HOAI
örtliche Bauüberwachung

Ausführungszeitraum

2013 - 2014

Schnitt A-A



Grundriss

