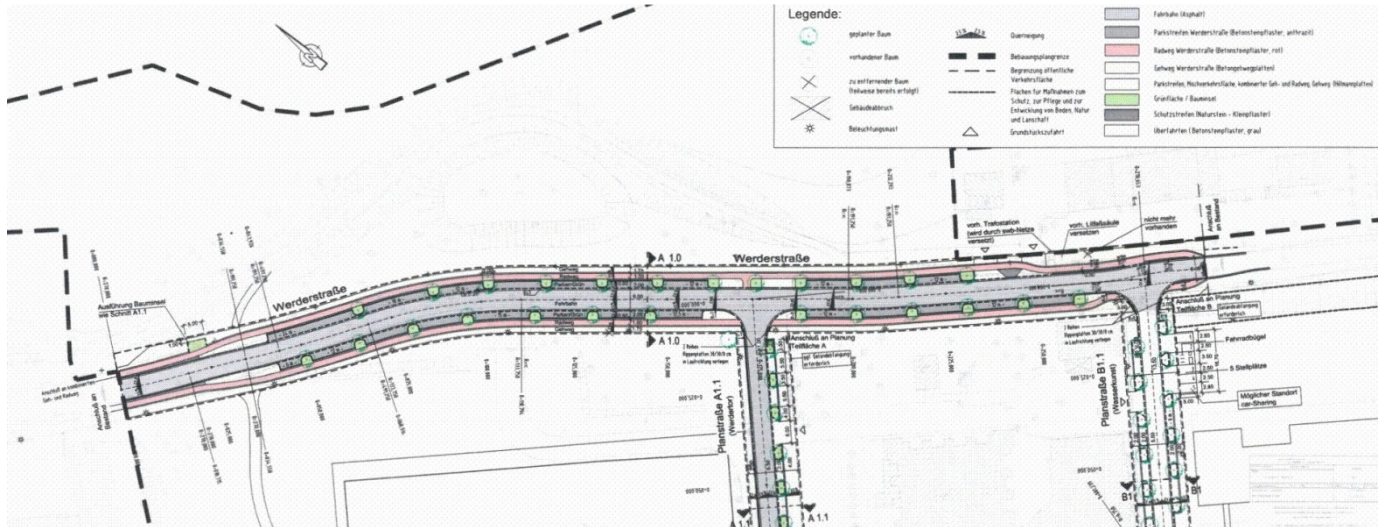




## Bremen: Umverlegung der Werderstraße



Auf dem ca. 10 ha großen ehemaligen Betriebsgelände der swbAG ist ein stadtnahes Quartier zwischen der Weser und der Kleinen Weser mit hauptsächlich Wohnnutzung errichtet worden. Nördlich und südlich wird das Gebiet durch Grünflächen und die Weser und Kleine Weser eingefasst. Der ehemalige Wasserturm (Volksmund: umgedrehte Kommode) des swb-Geländes wurde dabei in die bauliche Gesamtkonzeption einbezogen. Ziel war es, eine vielfältige Nutzungsmischung zu ermöglichen und das markante Gebäude zu einem attraktiven Anlaufpunkt zu entwickeln. Des Weiteren wurden die vorhandenen Grünanlagen durch einen Grünzug ergänzt und über das Plangebiet bis an die Weser herangeführt. Das geplante Gebiet wird über eine neu geordnete und umverlegte Werderstraße erschlossen.

Die besondere Schwierigkeit bei dem Bauvorhaben lag u. a. in der Koordinierung der in den Flächen verbliebenen Versorgungsleitungen der swb und den neu hergestellten Straßen und Grünflächen einschließlich Höhenanpassungen.

### Auftraggeber

EVS  
Westerstraße 93  
28199 Bremen

### Bearbeitungszeitraum

2009 - 2015

### Unsere Leistungen

Lph 1 bis 8  
und örtliche Bauüberwachung

### Ausführungszeitraum

seit 2009 (laufend)

